

KNAUF



Системы
полов КНАУФ

Сухие сборные полы из плит КНАУФ

Плиты КНАУФ СОП

Сухие сборные полы – один из наиболее практичных и удобных вариантов устройства полов нового поколения. Теперь в новостройках или реконструируемых домах быстро, надежно и практично можно сделать высококачественный, ровный и эргономичный пол, который будет долго служить и обеспечит дополнительный комфорт. Выбрав элементы сухих полов КНАУФ СОП, Вы выбираете просто отличный пол!

Описание системы

Элементы сухого пола КНАУФ СОП укладываются в 2 или в 3 слоя на сухой засыпке (например, на керамзитовый песок или изоляционный спой). При помощи такого пола можно сделать ровную основу для заключительного напольного покрытия, а также улучшить звуко- и теплоизоляцию существующего перекрытия.

Сухой сборный пол можно использовать в жилых домах, офисах, гостиницах, торговых и иных зданиях, где поддерживается сухой и нормальный температурно-влажностный режим, а также в местах, где нет агрессивной среды и имеется механическая нагрузка незначительной или средней величины (см. Детальный лист КНАУФ F12). В случае, если обеспечивается гидроизоляция, то сухой сборный пол можно укладывать также и в помещениях с повышенной влажностью (например, в ванных комнатах квартир).

Данная система особенно рекомендуется в ситуациях, когда требуется ограниченный вес конструкции, а также, если необходимо обеспечить особо короткий период проведения монтажных работ.

Преимущества сухого сборного пола

Скорость

Сухой сборный пол КНАУФ – один из самых быстрых способов укладки пола, поскольку в процессе работ не возникает вынужденной простоя – не требуется дополнительное время на высыхание. В большинстве случаев укладку декоративного покрытия можно начинать уже на следующий день после укладки сухого пола. Благодаря этому как в новостройках, так и на реконструируемых объектах существенно снижается общее время выполнения строительных работ.

Сухой и безопасный процесс

Во время выполнения работ в конструкцию не попадает влага, поскольку пол укладывается сухим методом.

Легкость

Благодаря сравнительно небольшому весу конструкции данную систему можно применять на объектах, где не допускается большая нагрузка на конструкцию перекрытия.

Удобство

Монтаж сухого пола возможен после окраски стен или оклеивания их обоями.

Перегородки можно также монтировать после укладки сухого пола.

Сухой пол можно укладывать в помещениях при температуре воздуха выше +5°C.

На пол с такой конструкцией можно укладывать практически любое напольное покрытие (за исключением массивного паркета).

Применение

1. В квартирах реконструируемых многоквартирных домов

Полы в домах старой застройки неровные, они не только не заглушают шум, но и скрипят. Необходимо перестроить пол. В такой ситуации «мокрые» рабочие процессы (выравнивание пола цементным раствором) обычно нежелательны, поскольку:

- нельзя создавать дополнительную нагрузку на перекрытия, из-за чего могут возникнуть трещины;
- как в собственной, так и в соседской квартире существует риск затопления нижних помещений водой из растворов;
- работа трудоемкая и длительная.

2. В зданиях с перекрытиями из деревянных балок,

где не допускается тяжелая напольная конструкция.

3. В помещениях с полом, покрытым OSB-плитами, с последующей отделкой керамической плиткой.

Если в помещении пол покрыт OSB-плитами, не рекомендуется укладка керамической плитки непосредственно на OSB-плиты. В этом случае выложенный кафельной плиткой пол долго не прослужит. Чтобы керамическая плитка держалась на основе, между OSB-плитами и клеем для плитки требуется укладка сухого сборного пола из плит КНАУФ СОП с подкладкой, например, из гофрированного картона.

Вес системы сухого пола, прочность на сжатие и звукоизоляция

Общий вес сухого сборного пола, включая клей, составляет около 26,0 кг/м² (без учета веса подсыпки). Система сухого пола КНАУФ, в которой применяются плиты КНАУФ СОП, обеспечивает принцип плавающего пола. Плавающий пол гарантирует наилучшую изоляцию звука шагов, поскольку пол конструктивно отделен от «черного» пола и от всех вертикальных конструкций. При использовании системы сухого пола КНАУФ СОП на массивных перекрытиях может быть обеспечена звукоизоляция ударного шума до 22 дБ.



Материалы системы

Разделительный слой, состоящий из полиэтиленовой пленки толщиной 0,2 мм, если имеется бетонное перекрытие, или из специальной паропроницаемой подкладочной бумаги КНАУФ в случае деревянных перекрытий.

Деформационная кромочная лента, прикрепляемая ко всем вертикальным конструкциям, к которым примыкает конструкция сухого сборного пола. Данная лента толщиной 8-10 мм должна быть эластичной. Основная функция деформационной ленты состоит в устранении звуковых «мостиков» при распространении ударного шума в соседние помещения и в компенсации деформационного воздействия пола и несущих конструкций друг на друга.

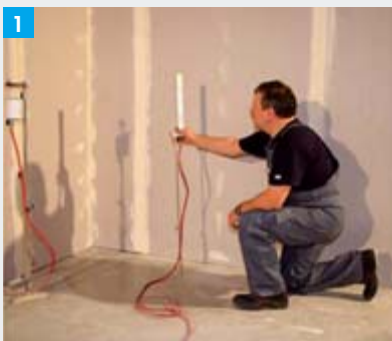
Выравнивающий слой или сухую засыпку делают из материала КНАУФ TrockenSchüttung (специальная сухая засыпка на основе перлита). Можно использовать также керамзит с размерами гранул в пределах 0-5 мм и влажностью не более 1%. В качестве изолирующего слоя можно применять также пенополистирол или минеральную вату.

Основа сухого пола состоит из верхнего и нижнего слоев плит КНАУФ СОП. КНАУФ СОП – это специальная гипсокартонная плита с высокой прочностью на сжатие. Размер: 800 x 1500 мм, толщина: 12,5 мм, кромка – прямая.

Для склеивания слоев КНАУФ СОП применяется клей ПВА.

Технические данные

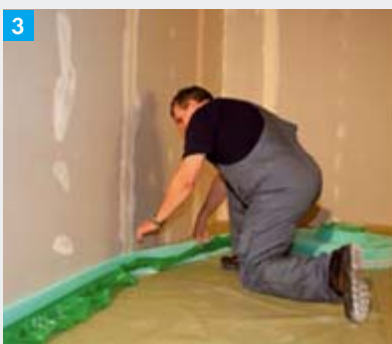
Толщина плиты:	12,5 мм
Размер плиты:	800x1500 мм
Вид кромки:	VK (ПК)
Вес плиты:	ок. 12,0-13,0 кг/м ²
Теплопроводность:	ок. 0,21 Вт/(м·К)
Коэффициент сопротивления диффузии водяного пара μ :	ок. 5-10
Группа горючести:	Г1



Разметить высоту уровня пола.



На перекрытии из деревянных балок уложить паропроницаемую подкладочную бумагу.



После укладки подкладочной бумаги к стенам и колоннам прикрепить изоляционную кромочную ленту, для устранения образования "звукового мостика", распространяющего шум на смежные строительные элементы.



Если поверхность требуется выровнять по высоте (произвести нивелирование), для этого следует использовать специально предусмотренный для этого комплект инструментов.

Монтаж пола

Сухой сборный пол рекомендуется укладывать после завершения строительно-монтажных работ, а также прокладки электрических и инженерных коммуникаций. Сначала следует оценить и подготовить имеющуюся поверхность. Неровности основания пола следует тщательно выровнять бетонным или цементным раствором. Разметить высоту уровня пола. Перед укладкой сухого сборного пола на необработанную бетонную основу (перекрытие) следует уложить полиэтиленовую пленку толщиной 0,2 мм внахлест минимум 20 см. Пленка является гидроизоляцией между бетоном и системой сухого пола. Поэтому в местах, где сухой пол примыкает к другим конструкциям, пленка загибается до верхней кромки пола. На перекрытии из деревянных балок ула-

живается паропроницаемая подкладочная бумага. Перекрытие должно "дышать", также и следующий слой пола в любом случае должен быть паропроницаемым.

После того как необработанная поверхность (перекрытие) застелен, к стенам и колоннам следует прикрепить изоляционную кромочную ленту, чтобы устранить образование "звукового мостика", распространяющего шум на примыкающие строительные элементы. Если необработанное перекрытие неровное, или если требуется выровнять поверхность по высоте (провести нивелирование), следует использовать сухую засыпку (например, керамзит), при соблюдении рекомендуемой производителем минимальной толщины, выровняв его при помощи



Использовать сухую засыпку (например, керамзит), приняв во внимание рекомендуемую производителем минимальную толщину.



Перед укладкой следующего слоя, первый слой покрывается клеем ПВА при помощи 3 мм зубчатого шпателя.



На подготовленное основание сначала плотно друг к другу в один слой укладываются гипскартонные плиты КНАУФ СОП.



Укладка второго слоя плит КНАУФ СОП.

специального комплекта инструментов.

Прикрепить к необработанному перекрытию трубопроводы, чтобы предотвратить смещение сухой засыпки для сборного пола. На подготовленную и полностью выровненную сухую засыпку сначала продольно плотно друг к другу в один слой укладываются гипскартонные плиты КНАУФ СОП. Швы должны быть смещены минимум на 40 см. Перед укладкой следующего слоя, первый слой покрывается клеем ПВА при помощи 3 мм зубчатого шпателя. Второй слой плит КНАУФ СОП укладывается в соответствии со схемой укладки см. на стр. 7.

Места соединения (швы) верхнего и нижнего слоя плит не должны находиться друг под другом. Сразу после укладки верхний слой плит следует креп-

ко прижать по всей площади и соединить скобами (примерно 20 шт. на каждую плиту). В ближайшие 12 часов по поверхности нельзя ходить, чтобы оба слоя плит могли беспрепятственно склеиться друг с другом. Деформационные швы здания должны быть учтены в конструкции сухого сборного пола.

У дверей или в тех местах, где другие напольные конструкции соединяются с покрытием КНАУФ СОП, стыки обоих слоев плит скрепляются (подпираются) клеевой фанерой шириной примерно 10 см с дополнительным креплением самонарезающими винтами.

Подготовка поверхности сухого пола к укладке верхнего покрытия

Перед тем как перейти к отделке, весь верхний слой сухого сборного пола требуется обработать грунтовкой КНАУФ Эстрихгрунд. Если требуется защита пола от колесиков офисных стульев и это требуется также для верхнего покрытия, то тогда на всю поверхность сухого пола следует нанести нивелирующую шпаклевку КНАУФ Нивелиршпатель 415 слоем не менее 2 мм.

Установка перегородки

На сухом полу можно также устанавливать перегородки.

Ковролин

Если предусмотрена укладка ковролина, рекомендуется обработать всю поверхность сухого сборного пола слоем КНАУФ Нивелиршпатель 415 не менее 2 мм. Ковролин следует укладывать равномерно, без натяжки.

Тонкие синтетические напольные покрытия

При укладке тонких напольных покрытий из ПВХ, линолеума или подобных материалов, шпаклевание всей поверхности сухого пола с применением КНАУФ Нивелиршпатель 415 обязательно!

Паркет/ламинат

На сухой сборный пол можно укладывать щитовой или мозаичный паркет, образующие "плавающий" пол.

Керамическое покрытие

Сухой сборный пол также подходит для укладки керамической или, в отдельных случаях, плитки из натурального камня. Не разрешается укладывать фаянсовую кафельную плитку. Максимальный размер плитки – не более 330 x 330 мм.

Требуется зашпаклевать швы. Кафельная плитка при использовании клея для плитки укладывается только после полного высыхания загрунтованной поверхности.

Помещения с повышенной влажностью

В помещениях с повышенной влажностью (например, ванных комнатах) перед укладкой напольной кафельной плитки на сухой сборный пол следует обеспечить его защиту от влаги, обработав гидроизоляционной мастикой (например, КНАУФ Флехендихт). Данная гидроизоляция укладывается сплошным слоем по всей площади помещения. Во влажных производственных помещениях с постоянной повышенной влажностью сухой пол укладывать нельзя. На всех напольных покрытиях следует повторять деформационные швы и швы примыканий, имеющиеся в конструкции сухого пола.

Расход материалов

Название	Е.и.	Расход на 1 м ² пола
Деформационная лента	м	в зависимости от длины стены
Подкладочная бумага КНАУФ	м ²	ок. 1,1
Подсыпка, например, керамзит, 50 л	л	1 л/ м ² при толщине слоя 1 мм
КНАУФ Эстрихгрунд (1:1 с водой)	г	50
Нижний слой: плита КНАУФ СОП 12,5 мм	м ²	1
Верхний слой: плита КНАУФ СОП 12,5 мм	м ²	1
Клей ПВА	г	600
КНАУФ Унифлотт (для шпаклевания швов)	кг	по потребности
КНАУФ Нивелиршпатель 415	кг	ок. 1,6 кг/ м ² при толщине слоя 1 мм

Порядок укладки сухого пола (3 варианта)

На данной странице схематически показаны три возможных варианта укладки сухого сборного пола. Примеры наглядно демонстрируют порядок укладки первого и второго слоя, следуя которому достигается качественный конечный результат.

Укладка первого слоя

Укладка второго слоя





Компания KNAUF сохраняет за собой право внесения изменений в технические данные. Применяются действующие условия отпуска продукции. Гарантия распространяется исключительно на дефекты материала и конструкции. Конструктивные, статические и физические требования соблюдены. Конструктивные, статические и физические свойства комплектных систем KNAUF гарантируются только при использовании оригинальных либо рекомендованных компанией KNAUF материалов и изделий. Все указания по расходу, количеству и применению материалов являются расчетными и в случаях, отличающихся от указанных, должны уточняться. Все права принадлежат их законным владельцам. Внесение изменений, перепечатка и воспроизведение материалов в любой форме возможно только по предварительному разрешению Командитного товарищества «KNAUF Гипс КГ», Германия, (Am Bahnhof 7, 97346 Iphofen)

BROUN/RUS/UA/VM



ООО „КНАУФ ГИПС КИЕВ“,
Украина, 03067, г. Киев, ул. Гарматная, 8

Тел.: +380 44 2779923, 2779900
Факс: +380 44 2779901

www.knauf.ua

info@knauf.ua

Системы полов KNAUF

Техническая поддержка: 0-800-50-45-54

Звонки по Украине со стационарных телефонов бесплатные, звонки с мобильных телефонов – согласно тарифам операторов.

Одесса +380 48 7385427

Львов +380 67 3427169

Ивано-Франковск +380 342 502608

Днепропетровск +380 67 5021707

Харьков +380 67 2434050